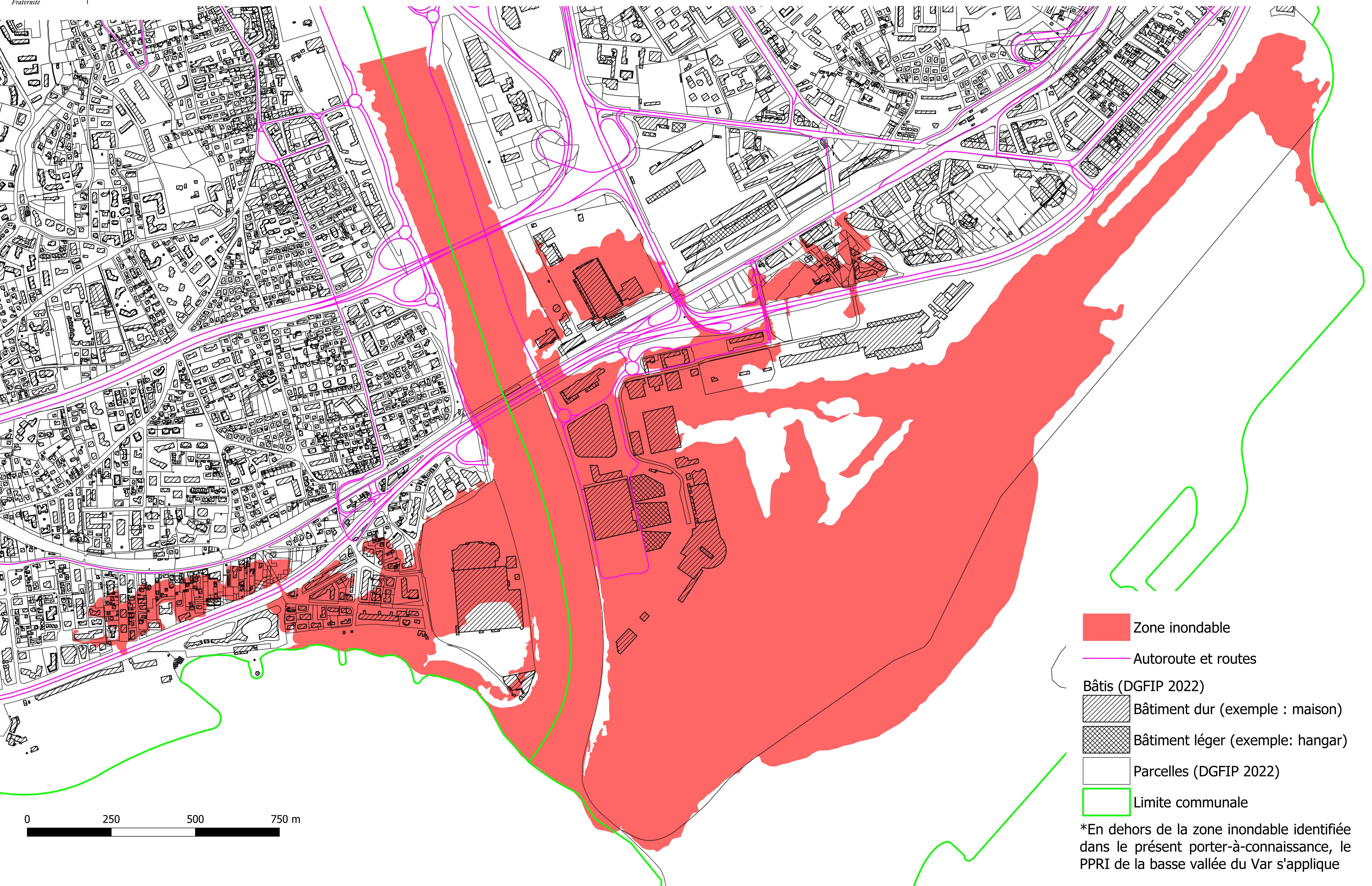


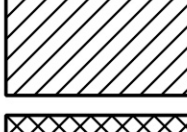
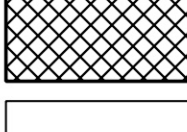




Porter à connaissance débordement du Var pour un débit de 3800m³/s



-  Zone inondable
-  Autoroute et routes
- Bâtis (DGFIP 2022)**
 -  Bâtiment dur (exemple : maison)
 -  Bâtiment léger (exemple: hangar)
 -  Parcelles (DGFIP 2022)
 -  Limite communale

*En dehors de la zone inondable identifiée dans le présent porter-à-connaissance, le PPRI de la basse vallée du Var s'applique